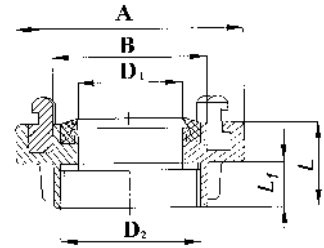


Spojky tlakové hrdlové

Spojky tlakové hrdlové

Popis a určení: pevné spojky s vnitřním připojovacím závitem, které se používají ke vzájemnému propojení závitových a bajonetových prvků požárního příslušenství k požárním hadicím nebo k požárním čerpadlům.

Materiál: hliníková slitina
 položky označené * jsou z mosazi
 položky označené ** jsou z nerezů.

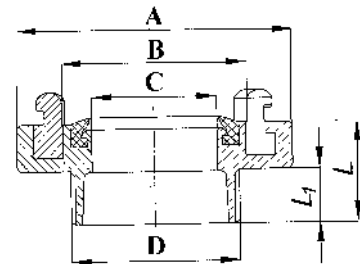


Objednací číslo	Typ	A [mm]	B [mm]	D1 [mm]	L [mm]	L1 [mm]	D2	Maximální prac. tlak [MPa]	Hmotnost [kg]
449 811 1000	25	54	30,5	17,5	28	15	G 1"	0,8	0,07
449 811 1001	52	97	65	44,8	36	19	G 2"	1,6	0,26
449 811 1002	75	125	88	64,5	37	20	G 2,5"	1,6	0,41
449 000 1020	25*	55	31	180	30	17	G 1"	1,6	0,23
449 000 1018	52*	98	66	45	39	22	G 2"	1,6	0,82
449 000 1017	52**	98	66	45	39	22	G 2"	1,6	0,75
449 000 1030	75*	125	88	64	42	24	G 2,5"	1,6	1,33
449 811 1041	75	125	88	64,5	37	20	G 3"	1,6	0,38
449 000 1014	110	182	133	100	46	27	G 4"	0,8	1,00
449 000 1028	110	182	133	100	46	27	G 4,5"	0,8	1,00
449 000 1029	125	195	148	115	52	27	G 5"	1,6	1,40

Spojky tlakové hrdlové

Popis a určení: pevné spojky s vnějším připojovacím závitem, které se používají ke vzájemnému propojení závitových a bajonetových prvků požárního příslušenství k požárním hadicím nebo k požárním čerpadlům.

Materiál: hliníková slitina.



Objednací číslo	Typ	A [mm]	B [mm]	C [mm]	L [mm]	L1 [mm]	D	Maximální prac. tlak [MPa]	Hmotnost [kg]
449 000 1016	110	182	133	100	46	24	G 4"	0,8	0,95

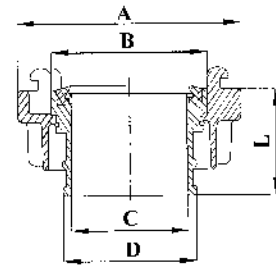
Spojky hadicové

Spojky hadicové

Popis a určení: hadicové spojky jsou rychlospojovací armatury, které se používají k zakončení požárních hadic a jejich připojení k požárnímu příslušenství, případně k požárním čerpadlům.

Materiál: hliníková slitina.

Poznámka: jednotkou pro objednání spojek je 1 pár.



Objednací číslo	Typ	A [mm]	B [mm]	C [mm]	D [mm]	L [mm]	Maximální prac. tlak [MPa]	Hmotnost [kg/pár]
449 811 1015	25	54	30,5	17,5	29,5	48	0,8	0,15
449 811 1030	52	97	65	44,8	51,5	52	1,6	0,50
449 811 1031	75	125	88	64,5	75,5	124	1,6	0,80
449 000 1007	110	182	133	100	110,5	103	0,8	2,55

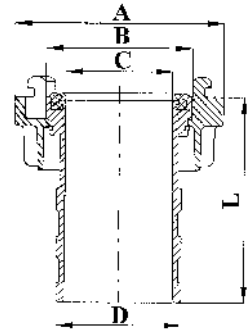
Spojky hadicové sací

Spojky hadicové sací

Popis a určení: savicové spojky jsou rychlospojovací armatury, které se používají při spojování savicového požárního vedení. Pláště odpovídají plášťům hadicových spojek, hrdla jsou delší.

Materiál: hliníková slitina.

Poznámka: položky označené * jsou vyrobeny z mosazi.
jednotkou pro objednání spojek je 1 pár.



Objednací číslo	Typ	A [mm]	B [mm]	C [mm]	D [mm]	L [mm]	Maximální prac. tlak [MPa]	Hmotnost [kg/pár]
449 05371 007	52	97	65	45,2	51,5	90	1,6	0,75
449 000 1019	52 *	97	65	45,2	51,5	90	1,6	4,20
449 811 1050	75	125	88	65,6	74,5	120	1,6	1,38
449 000 1004	110	182	133	96	110,5	170	0,8	3,08