

Rozdělovač s kulovým uzávěrem SUPON

Určení: rozdělení hlavního vedení na tři proudy.
Materiál: slitina hliníku.



Objednací číslo	Vstup	Výstup	Max. prac. tlak [MPa]	Hmotnost [kg]
449 812 0034	1 x 75	1 x 75, 2 x 52	0,8	5,30

Rozdělovač s kulovým uzávěrem AWG

Určení: rozdělení hlavního vedení na tři proudy.
Materiál: slitina hliníku.



Objednací číslo	Vstup	Výstup	Max. prac. tlak [MPa]	Hmotnost [kg]
449 812 0006	1 x 75	1 x 75, 2 x 52	1,6	7,20

Rozdělovač s kulovým uzávěrem SDH

Určení: rozdělení hlavního vedení na tři proudy.
Materiál: slitina hliníku.



Objednací číslo	Vstup	Výstup	Max. prac. tlak [MPa]	Hmotnost [kg]
449 812 0005	1 x 75	1 x 75, 2 x 52	1,6	5,30

Rozdělovač s vřetenovým uzávěrem

Určení: rozdělení hlavního vedení na tři proudy.
Materiál: slitina hliníku.



Objednací číslo	Vstup	Výstup	Max. prac. tlak [MPa]	Hmotnost [kg]
07182 001 A	1 x 75	1 x 75, 2 x 52	0,8	6,20

Sací koš

Popis a určení: sací koš je zařízení, které se připojuje na konec sacího vedení a zabraňuje samovolnému vypuštění vody ze sacího vedení. Dále slouží k zachycování hrubých nečistot při sání vody z cizího zdroje a k odvodnění sacího vedení.

Materiál: hliníková slitina.

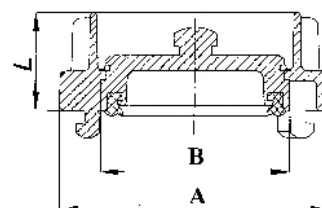


Objednací číslo	Typ	Výška koše [mm]	Největší průměr [mm]	Hmotnost [kg]
449 07840 021	52	160	120	0,90
449 002 0006	75 bez klapky	155	190	1,80
449 002 0001	110	240	230	4,76
07840 001 A	110 (Z)	250	220	3,20
07832 001 A	125 (Z)	320	250	4,30

Víčka

Popis a určení: víčka jsou armatury uzavírající a kryjící odtokové, přítokové a sací otvory v době, kdy nejsou používány.

Materiál: hliníková slitina.
položky označené * jsou vyrobeny z mosazi.

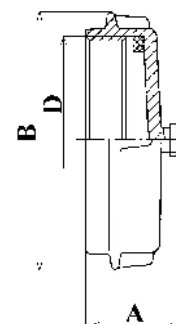


Objednací číslo	Typ	A [mm]	B [mm]	L [mm]	Hmotnost [kg]
449 811 1007	25	55	31	28	0,11
449 811 1008	52	98	66	36	0,33
449 811 1006	75	125	89	40	0,53
449 810 0003	75 *	125	89	40	1,45
449 810 0001	110	182	133	46	1,25
449 810 0002	125	195	147	53	1,60

Víčka

Popis a určení: matice pro uzavírání závitových hrdel hadicového šroubení nebo sacích hrdel požárních čerpadel.

Materiál: hliníková slitina.

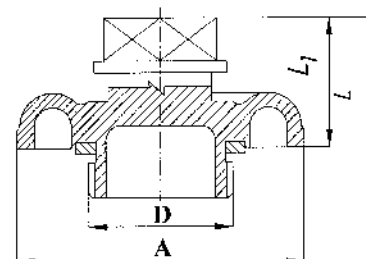


Objednací číslo	Typ	A [mm]	B [mm]	D	Hmotnost [kg]
07191 001 A	110 (Z)	58	160	Rd 130	0,75
07763 004 A	125 (Z)	65	185	Rd 155	1,00
05273 027 A	154 (Z)	70	210	Rd 180	1,10

Víčka

Popis a určení: víčka jsou armatury sloužící k uzavírání požárních hydrantů.

Materiál: hliníková slitina.



Objednací číslo	Typ	A [mm]	L [mm]	L1 [mm]	D	Hmotnost [kg]
449 811 1036	52 (Z)	100	62	43	Rd 50 x 1/6"	0,30
449 811 1034	75 (Z)	126	66	45	Rd 65 x 1/6"	0,45

Žebřík nastavovací ze slitin hliníku

- Popis: ruční požární žebřík, jehož délka se mění spojováním nebo rozpojováním maximálně čtyř dílů. Příčky jsou odizolovány.
- Určení: pro usnadnění vstupu do výše položených míst. Hlavní výhodou je možnost vztyčení žebříku v úzkých prostorech.
- Materiál: hliníková slitina.
- Poznámka: sada se skládá z jednoho kusu spodního dílu a tří kusů horních dílů.



Objednací číslo	Počet dílů	Hmotnost [kg]	Délka [mm]
449 831 1011	4 – dílná sada	38,00	8500

Žebřík nastavovací ze slitin hliníku PROFI - AI/HN

- Popis: ruční požární žebřík, jehož délka se mění spojováním nebo rozpojováním maximálně čtyř dílů.
- Určení: pro usnadnění vstupu do výše položených míst.
- Materiál: hliníková slitina.
- Poznámka: sada se skládá z jednoho kusu spodního dílu a tří kusů horních dílů.



Objednací číslo	Počet dílů	Hmotnost [kg]	Délka [mm]
449 831 1024	4 – dílná sada	31,40	8300